

MAGYAR KERESKEDELMI ÉS IPARKAMARA

SZINTVIZSGA

2017.

"A" feladat

**Szakképesítés azonosító száma, megnevezése:
3458203 Épület- és szerkezetlakatos sh, st**

**Szintvizsga időtartama: 240 perc
Elérhető maximális pontszám: 100 pont**

Szintvizsga javasolt időpontja: március

„A” feladat

A tolltartó elkészítése a mellékelt összeállítási és alkatrészrajzok alapján!

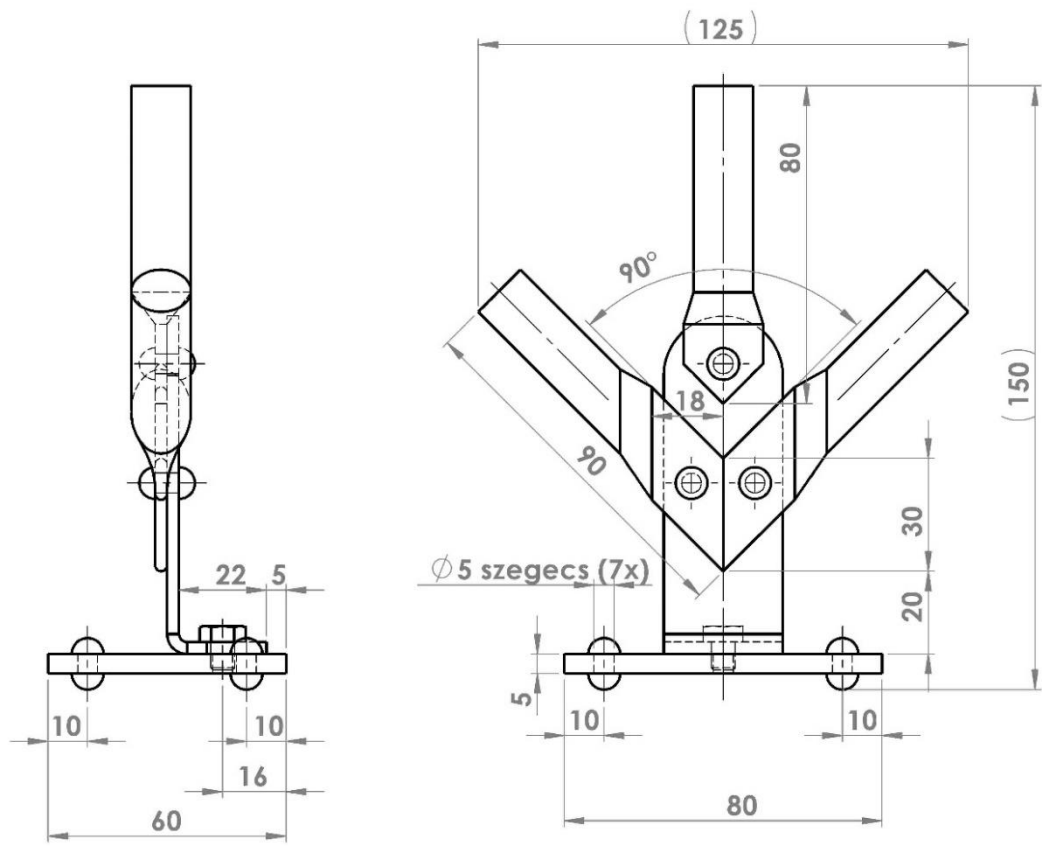
A gyártás előtt, a rajzok alapján határozza meg a tolltartó alkatrészeinek gyártási technológiáját, műveleti sorrendjét, majd készítse el és állítsa össze a szerkezetet!

Kiegészítő információk:

Folyamatosan ellenőrizze a készítés folyamata során a méreteket!

Alapvető követelmény a műhelymunkára kidolgozott munkabiztonsági és környezetvédelmi szabályok betartása.

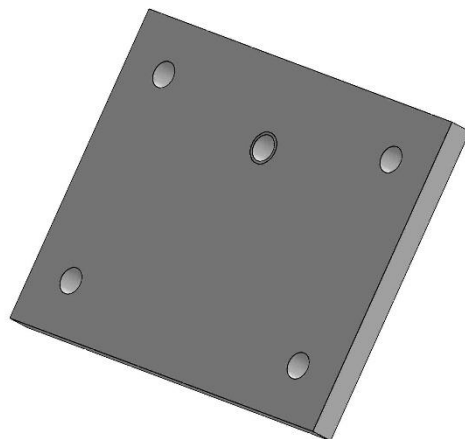
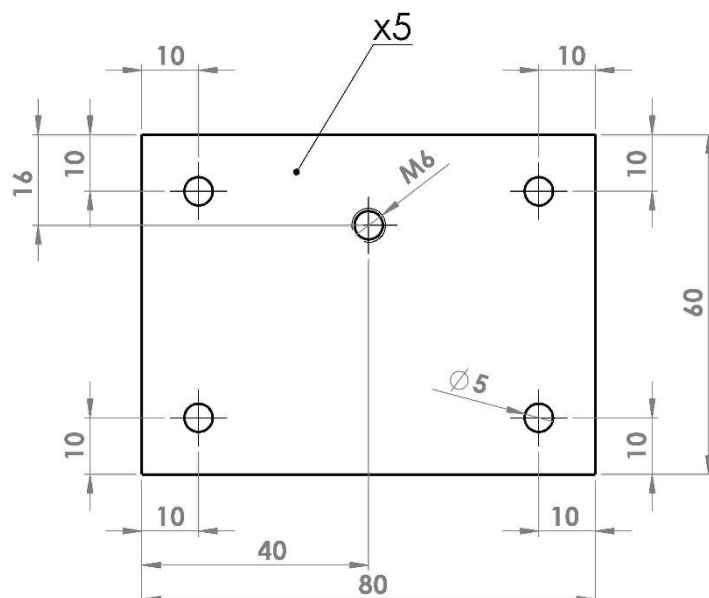
Munkafázis	Megnevezés	Adható pont:
1. részfeladat	talp gyártása	15
2. részfeladat	tartó gyártása	15
3. részfeladat	csövek gyártása	25
4. részfeladat	szegecseles	20
5. részfeladat	csavarkötés, esztétika	25



6	1	Hatlapfejű csavar	M6x10	s 235
5	3	Popszegecs	Ø4,8x8	s 235
4	4	Félgömbfejű acélszegecs	6x10	s 235
3	3	Csövek	15x90	Cu félkemény
2	1	Tartó	30x30x110	Fe235
1	1	Talp	50x60x80	Fe235
tétel szám	db	Megnevezés	Méret	Anyag

Tervező:		Megnevezés:	Intézmény:
Ellenőr:		Tolltartó	Rajzszám: A-0
Dátum:			
Név:		Anyag:	M2:3

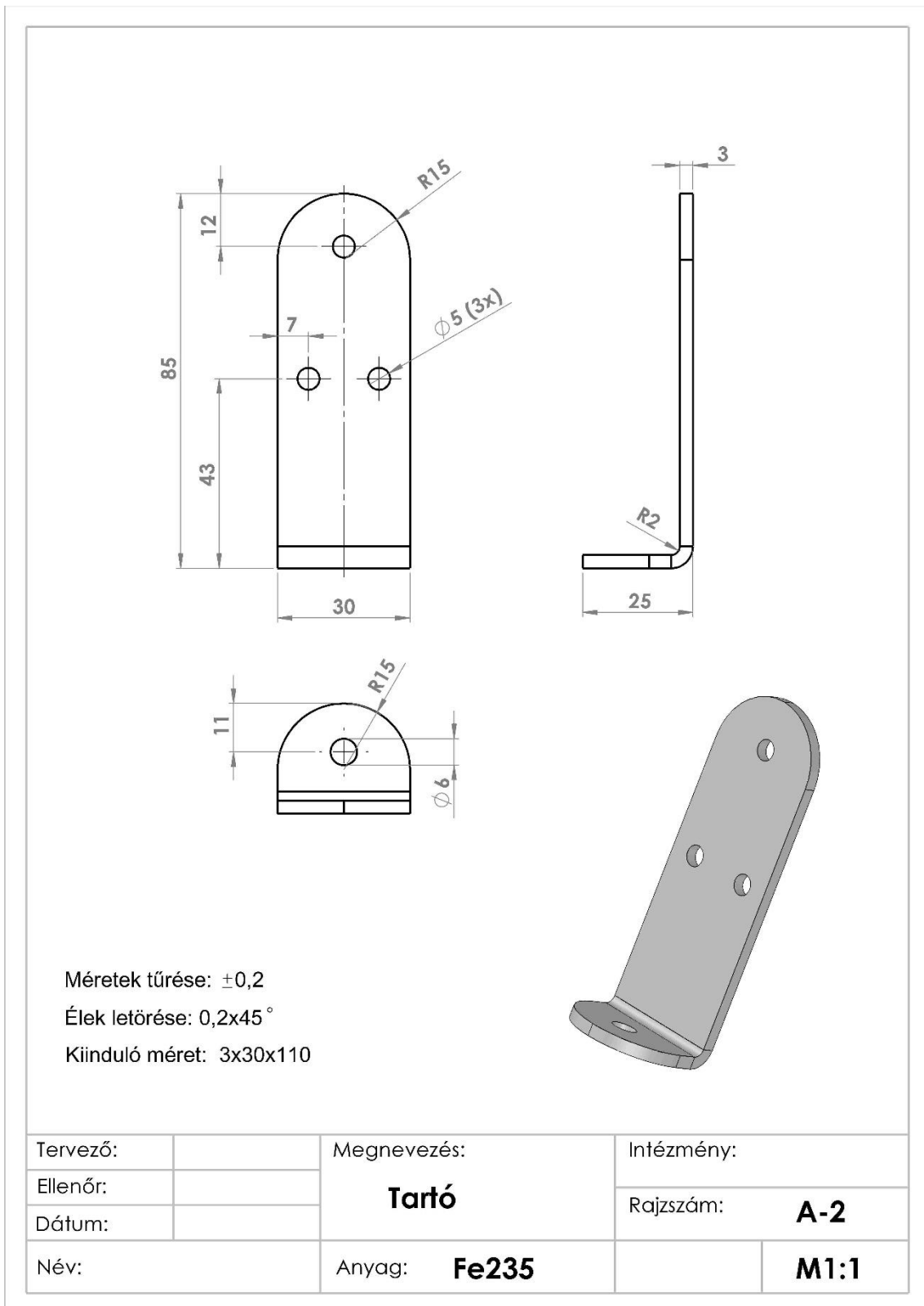
1. részfeladat



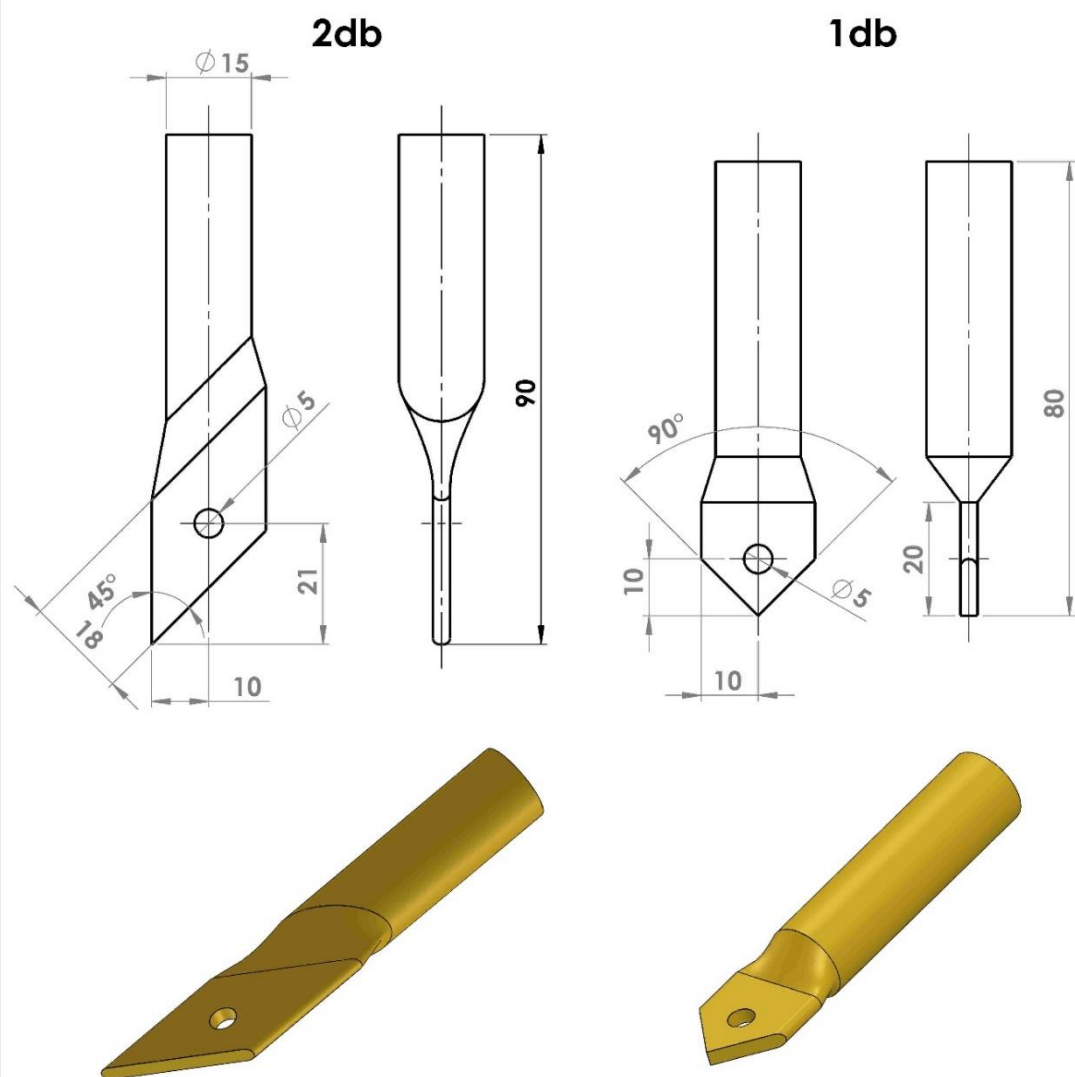
Méreték tűrése: $\pm 0,2$
 Élek letörése: $1 \times 45^\circ$
 Kiinduló méret: 5x60x80

Tervező:		Megnevezés:	Intézmény:
Ellenőr:		Talp	Rajzszám: A-1
Dátum:			
Név:		Anyag: Fe235	M1:1

2. részfeladat



3. részfeladat



Méreték tűrése: $\pm 0,2$

Élek letörése: $0,2 \times 45^\circ$

Kiinduló méret: $\varnothing 15 \times 90$ 2db
 $\varnothing 15 \times 90$ 1db

Tervező:		Megnevezés:	Intézmény:
Ellenőr:		Csövek	Rajzsám: A-3
Dátum:			
Név:		Anyag: Cu	M1:1