

**MAGYAR KERESKEDELMI ÉS IPARKAMARA**

**SZINTVIZSGA  
SZAKMAI GYAKORLATI FELADAT  
14/2013. (IV.5.) NGM rendelet alapján**

**„A” feladat**

**Szakképesítés azonosító száma, megnevezése:  
34 523 01 Mechatronikus-karbantartó**

**Szintvizsga időtartama:**120 perc  
**Elérhető maximális pontszám:** 100 pont

**Szintvizsga ajánlott időpontja:** Február

## „A” feladat

### Feladat leírása:

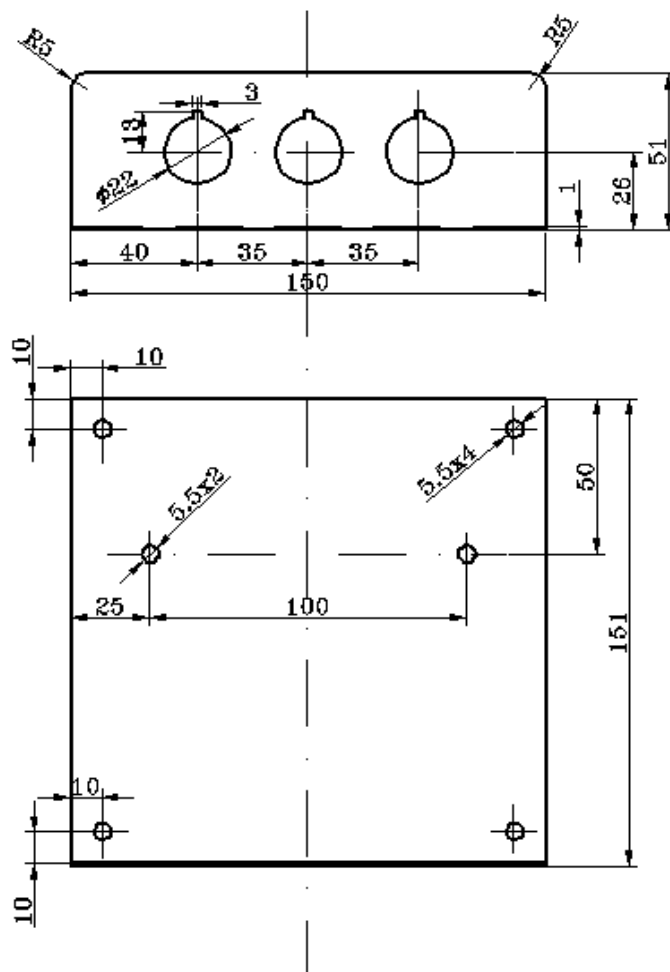
Felfogólap rajzszerinti legyártása és előszerelése.

### A/I. feladat:

90 perc

80 pont

Az alábbi méretezett lemez felfogólap előrajzolása, majd legyártása kézi és gépi forgácsolással.



Hajlítás szöge  $90^\circ$

A méret tűrései a mérési jegyzőkönyvben találhatók!

**A/I./1. feladat:**

**(részpontszám: 15 pont)**

A lemez felfogólap kiterített rajzának síkbeli előrajzolása 1mm-es alumínium lemezre M 1:1 méretarányban.

1. Kiterített lemez előgyártmány ellenőrzése 200 x 150 x 1
2. Hajlítás helyének berajzolása
3. Ø 5,5-ös furat középpontok berajzolása
4. Ø 21 - es furat középpontok berajzolása
5. Az Ø 21-es furattájoló hornyok előrajzolása
6. R5 lekerekítések előrajzolása
7. Furat középpontok bepontoszása

**A/I./2. feladat:**

**(részpontszám: 40 pont)**

A kiterített lemez felfogólap legyártása.

1. Ø 5,5-ös furatok kifúrása 6x
2. Ø 21 - es furatok kifúrása lemezfúróval 3x
3. 3 mm - es horony elkészítés tűreszelővel 3x
4. R5 lekerekítések elkészítése 2x
5. Sorjázás

**A/I./3. feladat:**

**(részpontszám: 10 pont)**

Felfogólap hajlítása rajz szerint.

1. Hajlítás berajzolásának ellenőrzése
2. Hajlítás rajz szerint
3. Hajlítás ellenőrzése és korrigálása

**A/I./4. feladat:**

**(részpontszám: 15 pont)**

Az elkészített felfogólap méreteinek ellenőrzése és mérési jegyzőkönyv kitöltése.

(Mérési jegyzőkönyv 1. mellékletben)

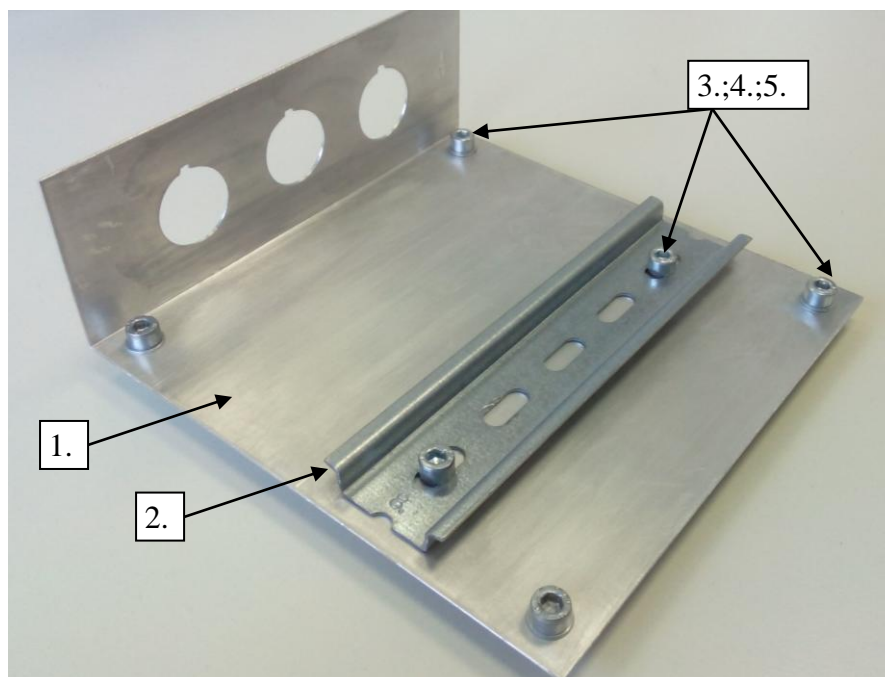
**A/II. feladat:**

**30 perc**

**20 pont**

Felfogólap előszerelése összeszerelési fotó alapján.

1. TS profil sín darabolása L = 140 mm (figyelembe kell venni a felfogató perforációt)
2. TS profil sín felszerelése
3. Csavarkötések elkészítése



Darabjegyzék:

1. Felfogólap	1db
2. TS profil sín	1db
3. Bkny. csavar M5 x 10	5 db
4. M5 anya	5 db
5. Lapos alátét A5,3	5 db

## MÉRÉSI JEGYZŐKÖNYV

A mérő személy neve: .....

A mérés helye: .....

A mérés ideje: .....

A méréshez használt mérőeszközök:

Sorszám:	A mérőeszköz neve:	Méréshatár:	Mérési tartomány:	Pontosság:
1.				
2.				
3.				
4				

Mérési eredmények:

Méret	Tűrés	Mért érték	Megjegyzés
150	+/- 0,5		
151	+/- 0,5		
100	+/- 0,3		
25	+/- 0,3		
50	+/- 0,3		
51	+/- 0,5		
10; 10	+/- 0,3		
Ø 5,5	+/- 0,2		
Ø 22	+/- 0,3		
23	+/- 0,3		
3	+/- 0,2		
40	+/- 0,3		
35	+/- 0,3		
R5			
90°			